



# Gravplatsen – ett vackert möte året om!

**Mönsterkrattat strikt grus vid kistgravar – måste det verkligen vara så? Eller penséeer på våren som sedan byts ut mot isbegonia och silverek? Ja, inget ont om dessa ettåriga växter, men det blir lätt lite tråkigt och inte är det lättskött heller!**

Lättskött och fint från vår till höst är något att satsa på till gravplatsen. Att sköta en grav ska inte vara en jobbig plikt utan ett kärt möte varje gång man besöker den.

## FÖRBEREDELSE OCH ÅRLIG SKÖTSEL

Se till att jorden är bra vid starten, jordförbättra med organiskt material som stallgödsel eller barkmull på säck.

Gödsla därefter en gång per år genom att i juni vattna ut en kanna med en näve pelleterat hönsködsel i ca 10 l vatten eller med bevattningsgödslet Biobact och tillför även organiskt material.

## VÄXTVAL

Planteringsförslagen nedan består av lättodlade och lättsköta växter som passar för stora delar av Sverige. Härighet anges för vissa växter liksom planteringsavstånd, c/c (räknat från växternas centrum).

Lätt blir det med växter som inte behöver mycket vattning och puts, med perenner och lökar som är stabila och

inte behöver stöttas, med växter som blommor eller är en prydnad hela växtsäsongen samt passar ihop med grått och svart, dvs framhäver och kompletterar gravvården. Undvik öppen jord där ogräs annars lätt kan slå rot.

Tänk även på om graven har ett soligt eller skuggigt läge och om det finns risk för konkurrens från närbelägna trädets rötter.

## GRAVPLATS I MÖRKT TILL SILAT LJUS

### GRAVPLATS MODELL STÖRRE ELLER MED HÖG STEN

Växter framför och vid sidan om.

#### ROSOR, RÖDA, 0,7-0,8 M, C/C 0,5 M:

- 'Rödhätte' zon 1-5
- 'Kirsten Poulsen' zon 1-5
- 'Joseph Guy' zon 1-5

#### ÖVRIGA ROSOR (tål att beskåras om de blir för höga):

- 'Husmoderos', zon 1-6, höjd 2 m, c/c 0,8 m, ljusrosa
- 'Louise Bugnet', zon 1-7, höjd 1,8 m, c/c 0,8 m, vit

### TIPS OM BRA KYRKOGRÅRDS-VÄXTER:

Rosor i Lars-Åke Gustavssons nyaste bok "Rosor för nordiska trädgårdar, användning, skötsel" avsnitten Lågväxande rosor för kyrkogården och Rosor som kan betraktas som friska.

Perenner i Marie och Björn Hanssons "Perenner, inspiration, skötsel, lexikon", avsnitten Användning och goda grannar under varje art är till stor hjälp att hitta växter som trivs under samma förhållanden.

'Chinatown', zon 1–4, höjd 1,5 m, c/c 1 m, gul

**BUSKAR:**

**Buxbom** *Buxus sempervirens* 'Polar', zon 1–4(5), ca 1,5 m, c/c 0,8 m, vintergrön

**Tuvsnöbär** *Symphoricarpos* 'Arvid' E, zon 1–4(5), höjd 0,5 m, c/c 0,6 m, marktäckande

**Skogstry** *Lonicera xylosteum* 'Compacta', zon 1–5(6), höjd 0,75 m, c/c 0,8 m, slår ut tidigt på våren, marktäckande

**BARRVÄXTER:**

**Idegranar**, *Taxus*, tål att beskåras om de blir för stora

**Gul krypidegran** *T. baccata* 'Summer-

gold' zon 1–4, höjd 0,6–1 m, c/c 1 m, bredvuxen, barr med gul rand

**Hybrididegran** *T. x media* 'Hilli', zon 1–5, höjd 2–3 m, c/c 1 m

**PERENNER:**

**Stor fänrikshjärta** *Dicentra Formosa*-Gruppen, Sorter med lång blomning, sprider sig lagom med utlöpare, c/c 30 cm, skugga–halvskugga:

'Bacchanal', 35 cm, röd

'Luxuriant', 40 cm, rosa, vanligaste sorten

'Ivory Hearts', 25 cm, vitblommande med gråa blad

**Trädgårdsstormhatt** *Aconitum x cammarum* 'Bicolor', ca 100 cm, c/c 40 cm, tvåfärgad blomma i blått och vitt

**Stjärnflocka** *Astrantia major*, ca 80 cm, c/c 35 cm, sorter från vitt, rosa till mörkrött, ej i djup skugga

**MARKTÄCKANDE PERENNER** (under rosor och buskar):

**Gullgröna** *Waldsteinia ternata*, c/c 35 cm, gula blommor på våren, vintergrön

**Broklungört** *Pulmonaria saccharata* 'Mrs Moon', c/c 35 cm, fantastiska blad

**LÖKVÄXTER:** vita – vackert i skugga. Undvik tulpaner eftersom rådjur ofta finns. Få lökar trivs i fukt och skugga – testa!

**KOMMENTAR:** Alla växter ovan trivs i skugga. Däremot kan vattentillgången sommar och vinter påverka hur de trivs just på den graven du sköter.

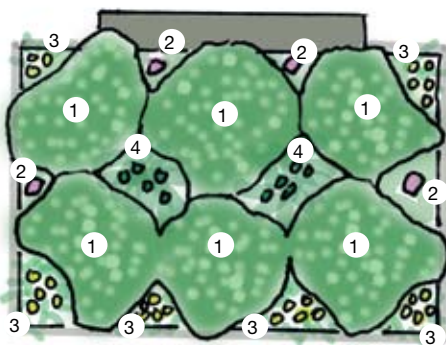
## Planteringsförslag på gravplats i mörkt till silat ljus

**LÅG STEN**

**PERENNER:** 1. Rosenplister *Lamium maculatum* 'White Nancy' c/c 30 cm, 2. Liten nättidlösa *Colchicum x agrippinum*

**LÖKAR:** 3. Guldlök *Allium moly*, 4. Gul hundtandlilja *Erythronium tuolumnense*

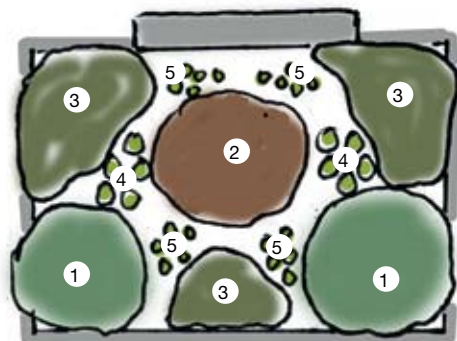
**KOMMENTAR:** Rosenplister är en tålig marktäckande perenn med dekorativa blad året om och lång blomningstid. Ur den sticker hundtandslilja upp i april och guldlök i maj, tillsammans med nättidlösans blad. På hösten blommar nättidlösan med sina violetta blommor.

**HÖG STEN**

**PERENNER:** 1. Trädgårdsfunkia *Hosta* 'Golden Tiara' c/c 30 cm, 2. Höstsilverax *Actaea simplex* 'Brunette' c/c 50 cm, 3. Revsuga *Ajuga reptans* 'Alba' c/c 35 cm.

**LÖKVÄXTER:** 4. Orkidénarciss *Narcissus* 'Thalia', 5. Snödroppar *Galanthus nivalis*

**KOMMENTAR:** Under mars–april blommar vita snödroppar, följt av marktäckaren revsugans vita blommor och den vita, doftande narcissen i månadsskiftet maj–juni. Ur marktäckaren sticker sedan funkian upp sina spetsar och vecklar ut sina limemönstrade blad och döljer narcissens vissnande blad. I månadsskiftet juli–augusti blommar funkian med vita blommor följt av det rödbladiga silveraxets doftande, vita blommor i augusti–september.







## GRAVPLATS I SOLIGT LÄGE

### GRAVPLATS MODELL STÖRRE ELLER MED HÖG STEN

Växter som passar framför och vid sidan av stenen

#### ROSOR, C/C 0,5–0,6 M:

'The Fairy', zon 1–4, 0,8 m, ljusrosa  
'Jan Spek', zon 1–5, 0,7 m, gul  
'Frau Astrid Späth', zon 1–5, 0,6 m, rosa  
'Lion's Rose', zon 1–4, 0,7 m, vit  
'Nina Weibull', zon 1–5, 0,8 m, röd

#### BUSKAR:

**Getris** *Diervilla lonicera*, zon 1–4, 1 m, c/c 0,8 m, vacker bladfärg, tålig

#### BARRVÄXTER:

**Kryptuja** *Microbiota decussata*, zon 1–6, 0,4 m, c/c 0,8 m, barrväxt, byter färg vintertid

**Dvärgbergtall** *Pinus mugo* 'Mops', zon 1–5, 0,5–1,5 bredd, höjd 1 m, c/c 0,5 m,

växer långsamt

#### PERENNER:

**Jättetätel** *Molinia* 'Transparent', tuvan ca 70 cm, axen ca 120 cm

**Fetblad** *Sedum* 'Purple Emperor' 40 cm, c/c 35, rödbladig, vacker till granit eller svart sten

**Kamtjatkafetblad** *Sedum kamtschaticum* 'Variegatum', c/c 25 cm, halvt vintergrön, vitkantade gröna blad, gula blommor

**Gråtimjan** *Thymus pseudolanuginosus*, 5 cm, bildar grå matta

**Krypmalört** *Artemisia schmidtiana* 'Nana', ca 20 cm, grå snygg marktäckare mot svart sten eller metallkors

#### LÖKVÄXTER:

**Blålok** *Allium caeruleum*, vacker mot grå sten

**Alla krokussorter** *Crocus* sp.

Narcisser, lägre sorter som vit cykla-

mennarciss 'Jenny' och gul snöarciss 'Rip van Winkle', där bladen snabbt döjs av perenner efter blomning

**KOMMENTAR:** Tänk på att välja små, finbladiga lökväxter på små ytor. Gråbladiga växter = torktåliga som vill stå på en solig och torr grav.

### LÅT DIG INSPIRERAS I DANMARK

Besök t ex de fantastiska gravkvarteren på Assistens Kirkegaard på Nørrebro i Köpenhamn eller kyrkogården utanför konstmuseet Louisiana i Humlebaek, strax norr om Köpenhamn. Båda är i skandinavisk stil men annorlunda mot Sverige och väl värda ett besök.

## Planteringsförslag på gravplats i soligt läge

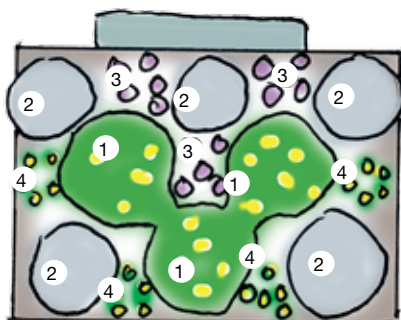


### LÅG STEN

**PERENNER:** 1. Fetblad *Sedum* 'Bertram Anderson' c/c 35 cm, 2. Lammöron *Stachys* 'Silver Carpet' c/c 35 cm

**Lökar:** 3. Balkansippa *Anemone blanda*, 4. Vintergäck *Eranthis hyemalis*

**KOMMENTAR:** Först sticker vintergäcken upp sina gula kragar i mars-april genom förra årets torra lammöronblad, sedan kommer balkansippan i en rejäl grupp i april, marktäckaren lammöron börjar spira (viktigt att det är den lägsta sorten 'Silver Carpet') i ulligt grått ungefär samtidigt. Fetbladets vackra, mörkröda blad pryder sin plats och blommor diskret under sommaren fram till september.

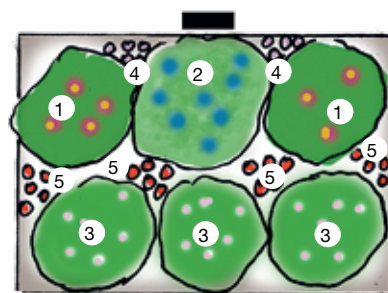


### HÖG STEN

**PERENNER:** 1. Solhatt *Echinacea purpurea* 'Sunset' c/c 30 cm, 2. Blå bolltistel *Echinops bannaticus* 'Veitch's Blue', 3. Biokovonäva *Geranium x cantabrigense* 'Biokovo' c/c 35 cm

**LÖKAR:** 4. Honungslök *Nectaroscordum siculum*, 5. Botaniska tulpan *Tulipa kaufmanniana* 'Showwinner'

**KOMMENTAR:** Först kommer tulpanens vackra blad och röda blommor i april, sedan kommer honungslökens stänglar med nickande klockor i månadsskiftet maj-juni avlösta av vintergröna marktäckaren biokovonävens ljusrosa blommor i slutet av juni. På eftersommaren njuter man av kombinationen blå och orange i form av bolltistel och solhatt, båda ca 80 cm höga.





### ”GRAVVÅRDARENS” BÄSTA TIPS

Lisa Flygt, kyrkogårdsarbetare och samordnare på Berthåga kyrkogård, Uppsala, ger här planteringsförslag till en större kistgrav, 2 m x 0,85 m, på en lättskött yta:

– Det är som att bädda en säng, säger Lisa. Gör en huvudkudde av god växtjord (ler- eller sandjord uppblandad med minst 10 % organiskt material), lägg över underlakanet av geotextil över underlaget och växtjordskudden. Geotextil finns i byggvaruhuset.

I kudden skärs hål i duken för växternas rotklumpar där Lisa planterar lavendel, trift och gråtimjan, som är näst intill skötsel-fria, och lägger några få vackra dekorstenar modell större. På resten av underlaget läggs grus ut.

Så här härligt kan det bli genom att plantera direkt i det befintliga gruset på graven. Torktåliga arter som fetblad (*Sedum*), timjan (*Thymus*) och taklök (*Sempervivum*) grupperas över ytan. Snyggt blir det även att komplettera med en och annan vacker natursten.

### LITE FAKTA OM KYRKOGRÅRDEN

Sveriges kyrkogårds- och krematorieförbund, SKKF, är en ideell, opolitisk, rikstäckande bransch- och serviceorganisation för skötsel av kyrkogårdar, sakrala byggnader och krematorier. Se vidare [www.skkf.se](http://www.skkf.se)

**gravplats** = där man har sin sista vila  
**gravvård** = stenen

**rabatt** eller **planteringsyta** = där man sätter växterna

**gravrättsinnehavare**: person som disponerar marken i 25 år

Av Ann-Cartin Thor, trädgårdsrådgivare och trädgårdsdesigner, [radgivning@tradgard.org](mailto:radgivning@tradgard.org)

## Gammeldags jordkällare - i modernt material -

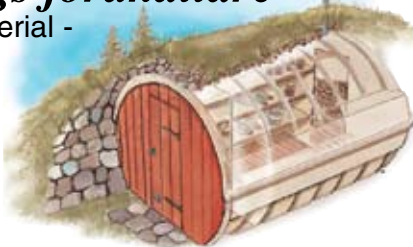
### Det våras för jordkällaren!

Nu finns en modern variant av den gamla klassiska jordkällaren. Den är tillverkad i glasfiberarmerad plast, ett lätt och starkt kompositmaterial.

Färdigredd modul med ljus insida. Dörrar och hyllor med hygienisk filmbelagd yta. Golvtrall av tryckimpregnerat virke.

Jordkällaren finns i två modeller.

Vikt ca 350 kg. Höjd 1,85 m, längd 3,05 m alt. 4,0 m med svale.



Norrlångträsk, 934 95 KÅGE  
Tel. 0910-941 00 Fax 0910-941 03  
e-mail: [info@jordkallare.se](mailto:info@jordkallare.se)  
[www.jordkallare.se](http://www.jordkallare.se)

**Kontakta oss  
för ytterligare  
information!**

NORRVIKENS  
TRÄDGÅRDAR



Oändlig skönhet  
[norrvikenstradgardar.se](http://norrvikenstradgardar.se)

Öppet alla dagar maj-september. Tel 0431-36 90 40

# Japanska blomsaxar av absolut högsta kvalitet



Urtag för  
klippning  
av ståltråd

**NYHET!**

### CHIKAMASA E-6C

Japansk blomsax med skär av hårdat kolstål. Avsedd för blommor, frukt och grönsaker. Har ett tandat överskär för ett säkrare klipp. Klipper även ståltråd. Längd 190 mm.

### CHIKAMASA T-55C

Japansk blomsax med skär av hårdat kolstål. Avsedd för blommor, frukt och grönsaker. Längd 190 mm.



**Grönyte – Konsult**

Box 2 • 791 21 Falun • Tel. 023-296 55 • Fax 023-393 23  
[www.gronytekonsult.se](http://www.gronytekonsult.se) • [info@gronytekonsult.se](mailto:info@gronytekonsult.se)